



គ្រឹះស្ថានមីក្រូហិរញ្ញវត្ថុ ឆាយលីស ភ្នំយ៉ាង ហ្វាយនែស ម.ក

# របាយការណ៍ ប្រចាំឆ្នាំ ២០២១



# មាតិកា

ចក្ខុវិស័យ បេសកកម្ម តម្លៃស្នូល	០៣
សាររបស់នាយកប្រតិបត្តិ	០៤
ប្រវត្តិក្រុមហ៊ុន	០៥
រចនាសម្ព័ន្ធរបស់គ្រឹះស្ថាន	០៦
ផលិតផល និងសេវាកម្ម	០៧
របាយការណ៍សវនករឯករាជ្យ	០៩



# ចក្ខុវិស័យ បេសកកម្ម តម្លៃស្នូល

## ចក្ខុវិស័យ

ចក្ខុវិស័យរបស់គ្រឹះស្ថានយើងខ្ញុំ គឺប្តេជ្ញាចិត្តក្លាយជាគ្រឹះស្ថានហិរញ្ញវត្ថុដ៏ល្អឥតខ្ចោះនៅក្នុងប្រទេសកម្ពុជា ដើម្បីទទួលបាននូវទំនុកចិត្តពីនិយោជិត អតិថិជន និងសហគមន៍ តាមរយៈប្រតិបត្តិការដោយសុច្ឆន្ទៈ និងតម្លាភាពគ្រប់ពេលវេលា។

## បេសកកម្ម

ដើម្បីបង្កើតភាពល្អឥតខ្ចោះនៃតម្លៃរបស់ភាគីពាក់ព័ន្ធ តាមរយៈការផ្តល់នូវដំណោះស្រាយហិរញ្ញវត្ថុដ៏ល្អបំផុតដល់បុគ្គល និងសហគ្រាស ដើម្បីជម្រុញដល់សេដ្ឋកិច្ចប្រទេសកម្ពុជា។ តាមរយៈផលិតផលប្រកបដោយភាពច្នៃប្រឌិត សេវាកម្មបម្រើអតិថិជនដ៏ល្អឥតខ្ចោះ ការអភិវឌ្ឍបុគ្គលិក និងការប្តេជ្ញាចិត្តដើម្បីរក្សានិរន្តរភាព យើងខ្ញុំនឹងសម្រេចបាននូវមហិច្ឆតា និងព្យាយាមត្រួសត្រាយផ្លូវសម្រាប់ហិរញ្ញវត្ថុនៅក្នុងប្រទេសកម្ពុជាឲ្យកាន់តែល្អប្រសើរឡើងសម្រាប់ឆ្នាំខាងមុខ។

## តម្លៃស្នូល

នាយកដ្ឋាន ធ្វើតាមតម្លៃស្នូល ៤ ដើម្បីសម្រេចបាននូវបេសកកម្មរបស់យើងខ្ញុំ៖

ក្រុមហ៊ុនហិរញ្ញវត្ថុដ៏ឆ្លើមនៅតំបន់អាស៊ី ប៉ាស៊ីហ្វិក

**គុណតម្លៃ៖** ភាពច្នៃប្រឌិត ដើម្បីសម្រេចបាននូវលទ្ធផលល្អៗ ល្អៗ

**ការរីកលូតលាស់៖** ត្រៀមរួចជាស្រេច ដើម្បីបន្តការសិក្សា និងការអភិវឌ្ឍជានិរន្តរភាព។

**ទំនុកចិត្ត៖** ភាពស្មោះត្រង់ ការគោរព និងការបម្រើអតិថិជនឲ្យបានល្អ។

**វិន័យ៖** ភាពក្លាហានក្នុងការទទួលខុសត្រូវ និងប្រតិបត្តិតាមផែនការអាជីវកម្ម។





គ្រឹះស្ថានមីក្រូហិរញ្ញវត្ថុ នាយសីស រ៉ូយ៉ាល់ ហ្វាយនែន ម.ក

# សាររបស់នាយកប្រតិបត្តិ



ជំងឺរាតត្បាត កូវីដ-១៩ បាននាំមកនូវបញ្ហាប្រឈមដល់មនុស្សជន និងស្ថាប័ននានានៅទូទាំងពិភពលោក។ ដើម្បីធានាបាននូវសុវត្ថិភាពរបស់និយោជិក និងការបន្តអាជីវកម្ម យើងបានកំណត់នូវវិធានការសមស្របមួយចំនួន ដែលយើងអាចទ្រទ្រង់ប្រតិបត្តិការ ដែលកំពុងដំណើរការ ខណៈពេលដែលកាត់បន្ថយការគំរាមកំហែងនៃជំងឺរាតត្បាតរួមជាមួយគ្នា។ យើងតែងតែអនុវត្តតាមដំបូន្មានរបស់រាជរដ្ឋាភិបាលទាំងអស់ និងអាជ្ញាធរសុខភាពសាធារណៈ ព្រមទាំងអនុវត្តវិធានការណ៍ប្រុងប្រយ័ត្នជាមុន ចាប់ពីអនាម័យតឹងរ៉ឹង និងពិធីសារសម្អាត រហូតដល់ការរក្សាគម្លាតសុវត្ថិភាពនៅកន្លែងធ្វើការ និងការត្រួតពិនិត្យសីតុណ្ហភាពប្រចាំថ្ងៃ។ ក្រៅពីនេះយើងបានរៀបចំ វេទិកាឌីជីថល និងប្រព័ន្ធតាមអ៊ិនធឺណែត ដើម្បីភ្ជាប់ភាគីពាក់ព័ន្ធទាំងអស់សម្រាប់ការប្រជុំ ការបណ្តុះបណ្តាល និងការទំនាក់ទំនងផ្សេងៗ។ លើសពីនេះទៀត ប្រាក់បៀវត្ស និងអត្ថប្រយោជន៍ទាំងអស់សម្រាប់បុគ្គលិករបស់យើង គឺមិនមានការផ្លាស់ប្តូរទេ ការធ្វើដូច្នេះគឺដើម្បីរក្សាការពារមិនអោយពួកគាត់មានផលប៉ះពាល់ទៅលើជីវភាពរស់នៅប្រចាំថ្ងៃបន្ថែមទៀត។

ជាកិត្តិយសដែល ខ្ញុំបាទនឹងបានបង្ហាញលទ្ធផលអាជីវកម្មរបស់យើងនៅឆ្នាំ ២០២១ ។ យុទ្ធសាស្ត្ររយៈពេលវែងរបស់យើងនៅតែមានដដែលគឺ ស្វែងរកអាជីវកម្មថ្មី ផ្តល់ឧត្តមភាពប្រតិបត្តិការ និងបង្កើនដើមទុនសម្រាប់កំណើននាពេលអនាគត។ ជាលទ្ធផល ទ្រព្យសកម្មនៃក្រុមហ៊ុនរបស់យើងនៅតែកើនឡើង ១០៦,៩៣ ភាគរយ ហើយប្រាក់ចំណេញសុទ្ធបានកើនឡើងរហូតដល់ ១០៣,៤១ ភាគរយ។ យើងក៏ជាគ្រឹះស្ថានមីក្រូហិរញ្ញវត្ថុដែលពេញនិយមនៅក្នុងប្រទេសកម្ពុជា ហើយត្រៀមខ្លួនចូលរួមចំណែក ក្នុងកំណើនសេដ្ឋកិច្ចរបស់ប្រទេស ដោយបន្តជួយដល់សហគ្រាសធុនតូច និងមធ្យម និងផ្តល់ជូននូវអ្វីដែលពួកគេត្រូវការ និងវិនិយោគ នាពេលអនាគត។ លើសពីនេះទៀត ក្រុមហ៊ុនរបស់យើង បានផ្តល់ជូននូវគ្រោងការណ៍រៀបចំឥណទានសារឡើងវិញ សម្រាប់អតិថិជនដែលរងផលប៉ះពាល់ដោយសារជម្ងឺរាតត្បាតនេះផងដែរ។

យើងពិតជា កោតសរសើរចំពោះការចូលរួមចំណែក របស់បុគ្គលិកយើង និងការគាំទ្រពីម្ចាស់ភាគហ៊ុនក្នុងអំឡុងព្រឹត្តិការណ៍ដែលមិនធ្លាប់មានពីមុនមក ដូចពេលនេះ។ យើងបានចាត់វិធានការចាំបាច់ដើម្បីការពារនិយោជិករបស់យើង និងកាត់បន្ថយការជះឥទ្ធិពលនៃផលប៉ះពាល់លើអាជីវកម្មរបស់យើង។ និយោជិករបស់យើងចាប់យកជំនាញថ្មី និងអភិវឌ្ឍន៍វិធានការដែលបានធ្វើឱ្យប្រសើរឡើងនូវរបៀប ដែលយើងប្រតិបត្តិការ។ យើងបានគ្រប់គ្រង និងចាប់យកឱកាស ដោយប្រើប្រាស់ពេលវេលានៃរោគរាតត្បាតនេះ ដើម្បីធ្វើការការផ្លាស់ប្តូរ ដែលធ្វើអោយយើងអាចងើបចេញពីបញ្ហានេះ ក្នុងជំហរកាន់តែរឹងមាំ និងប្រសើរជាងមុន។



គ្រឹះស្ថានមីក្រូហិរញ្ញវត្ថុ ឆាយលីស រ៉ូយ៉ាល់ ហ្វាយនែន ម.ក

# ប្រវត្តិក្រុមហ៊ុន

នៅចុងឆ្នាំ២០១៨ ក្រុមហ៊ុនឆាយលីស ហ្វឌីង លីមីតធីត ដែលជាក្រុមហ៊ុនភតិសន្យាហិរញ្ញវត្ថុ អន្តរជាតិមួយដែលមានដើមកំណើត នៅប្រទេសតៃវ៉ាន់ បានចាប់ផ្តើមអាជីវកម្មដោយ ចុះកិច្ចសន្យាចូលរួម ជាមួយ រ៉ូយ៉ាល់ គ្រុប ដើម្បីផ្លាស់ប្តូរឈ្មោះ គ្រឹះស្ថានមីក្រូហិរញ្ញវត្ថុ សែលខាដ ហ្វាយនែន មកជា គ្រឹះស្ថានមី ក្រូហិរញ្ញវត្ថុ ឆាយលីស រ៉ូយ៉ាល់ ហ្វាយនែន ម.ក។



Chailease Royal Finance Plc

គ្រឹះស្ថានឆាយលីស រ៉ូយ៉ាល់ ហ្វាយនែន ម.ក គឺជាសមាជិកនៃ រ៉ូយ៉ាល់ គ្រុប និងទទួលបានអាជ្ញា ប័ណ្ណប្រតិបត្តិការអាជីវកម្មមីក្រូហិរញ្ញវត្ថុក្នុងខែមិថុនា ឆ្នាំ២០១៥ ដោយធនាគារជាតិនៃកម្ពុជា។

គ្រឹះស្ថានឆាយលីស រ៉ូយ៉ាល់ ហ្វាយនែន ម.ក ផ្តោតលើការផ្តល់កម្ចី សម្រាប់គ្រប់ប្រភេទនៃហិរញ្ញ ប្បទាន ចំពោះចលនទ្រព្យ និងអចលនទ្រព្យ ទាំងឯកត្តជន និងសហគ្រាស(តូច ឬមធ្យម)។



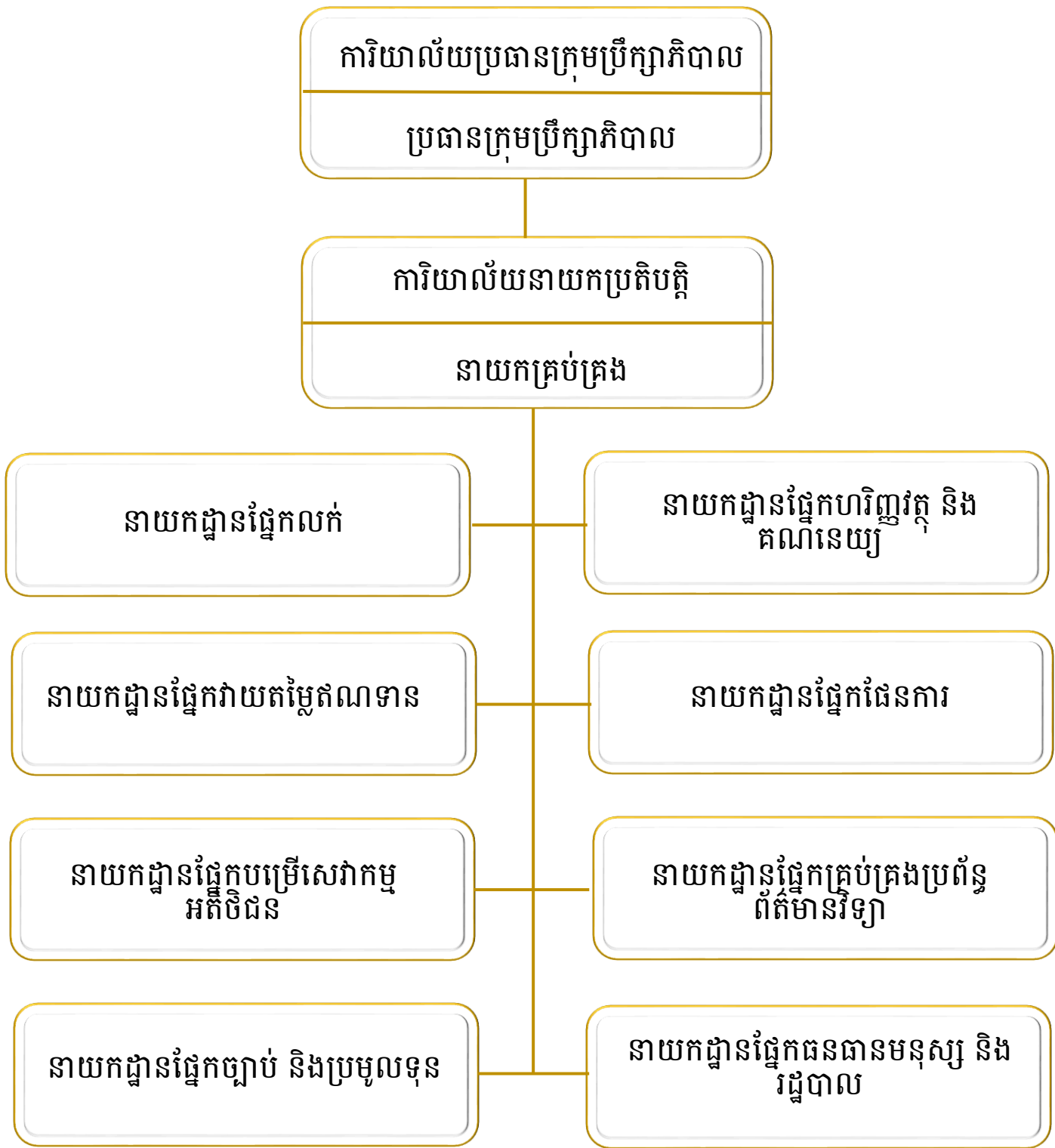
ក្រុមហ៊ុនឆាយលីស ហ្វឌីង លីមីតធីត គឺជា ក្រុមហ៊ុនភតិសន្យា ដែលបានចុះបញ្ជី នៅលើទីផ្សារ ភាគហ៊ុន តៃវ៉ាន់ ជាមួយនឹងបទពិសោធន៍ អាជីវកម្ម ហិរញ្ញវត្ថុជាង៣៥ឆ្នាំ និងមានប្រតិបត្តិការនៅ តៃវ៉ាន់ ចិន ថៃ វៀតណាម ម៉ាឡេស៊ី និងសហរដ្ឋអាមេរិក។ អាជីវកម្មស្នូលគឺ ផ្តល់សេវាហិរញ្ញវត្ថុចម្រុះដល់ សហ គ្រាសធុនតូច និងមធ្យម (SMEs) រួមបញ្ចូលទាំង ភតិសន្យា ការលក់ដោយបង់រំលស់ ការផ្តល់ហិរញ្ញវត្ថុ និងការផ្តល់ហិរញ្ញប្បទានដោយផ្ទាល់ ។

ក្រុមហ៊ុនរ៉ូយ៉ាល់ គ្រុប ត្រូវបានគេទទួល ស្គាល់ ថាជាក្រុមហ៊ុនដែលរឹងមាំ និងមានអាជីវកម្មចម្រុះ។ បង្កើតឡើងជា ក្រុមហ៊ុនវិនិយោគទុនមួយ ដែលវិនិយោគក្នុងវិស័យជាច្រើន ដែលរួមមាន វិស័យទូទៅនានា ប្រព័ន្ធផ្សព្វផ្សាយ ធនាគារ ធានារ៉ាប់រង រមណីយដ្ឋាន ការអប់រំ អចលនទ្រព្យ ពាណិជ្ជកម្ម និងវិស័យកសិកម្ម ។



គ្រឹះស្ថានមីក្រូហិរញ្ញវត្ថុ នាយកដ្ឋាន រ៉ូយ៉ាល់ ហ្វាយនែន ម.ក

# រចនាសម្ព័ន្ធរបស់ក្រុមហ៊ុន





# ផលិតផល និងសេវាកម្ម

## សេវាកម្ម

សេវាកម្មហិរញ្ញវត្ថុ គឺជាប្រភពមូលធនបត់បែនសម្រាប់សហគ្រាស និងបុគ្គល។ សម្រាប់សហគ្រាស វាផ្តល់ដើមទុនហិរញ្ញវត្ថុសម្រាប់វិនិយោគ ដែលរួមមានឥណទានដែលមានទ្រព្យធានា គ្រឿងម៉ាស៊ីន រថយន្ត(រថយន្តដឹកអ្នកដំណើរ រថយន្តក្រុង រថយន្តដឹកទំនិញ) និងសម្ភារៈបរិក្ខារការិយាល័យ។ សម្រាប់បុគ្គល វាផ្តល់ហិរញ្ញប្បទានសម្រាប់អតិថិជន ទៅលើរថយន្ត និងទំនិញប្រើប្រាស់បានយូរ។

## គុណសម្បត្តិនៃហិរញ្ញប្បទាន

- នីតិវិធីនៃពាក្យសុំមានភាពឆាប់រហ័ស និងសាមញ្ញដើម្បីបំពេញតាមតម្រូវពេលវេលារបស់អតិថិជន
- ការផ្តល់ហិរញ្ញប្បទានរយៈពេលវែង និងការទូទាត់ថេរ ធ្វើឱ្យការគ្រប់គ្រងចំណាយកាន់តែមានភាពងាយស្រួល
- បញ្ញត្តិ និងលក្ខខណ្ឌបត់បែន
- ប្រភពមូលនិធិជំនួស ដើម្បីការពារដើមទុនដែលមានស្រាប់សម្រាប់ការប្រើប្រាស់ផ្សេងទៀត







គ្រឹះស្ថានមីក្រូហិរញ្ញវត្ថុ នាយកដ្ឋាន រ៉ូយ៉ាល់ ហ្វាយនែន ម.ក

# ផលិតផល និងសេវាកម្ម

## ឥណទានដែលមានទ្រព្យធានា (សហគ្រាសធុនតូច និងមធ្យម)

ឥណទានដើមទុន គឺជាប្រភេទឥណទានដែលអ្នកផ្តល់កម្ចីផ្គត់ផ្គង់ដល់អ្នកខ្ចីក្នុងគោលបំណងបណ្តាក់ទុន ឬប្រើប្រាស់ទុនក្នុងលក្ខខណ្ឌចាំបាច់លើដំណើរការអាជីវកម្ម។ អ្នកខ្ចីក៏នឹងត្រូវតម្កល់ទ្រព្យផ្ទាល់ខ្លួនទុកជាការការពារកម្ចីផងដែរ។



## ឥណទានរថយន្ត

ឥណទានរថយន្តគឺជាការផ្តល់ហិរញ្ញប្បទានដែលអតិថិជនបានខ្ចីដើម្បីទិញរថយន្តថ្មី ឬប្រើរួច។ អ្នកខ្ចីដែលមានលក្ខណៈសម្បត្តិគ្រប់គ្រាន់ទទួលបានប្រាក់កម្ចី ជាការដោះដូរដោយបង់ប្រាក់ប្រចាំខែជាមួយនឹងការប្រាក់រហូតដល់គ្រប់ចំនួនទឹកប្រាក់ដែលបានខ្ចី។



## ឥណទាន គ្រឿងម៉ាស៊ីន

ឥណទានគ្រឿងម៉ាស៊ីនដែលគ្មានទ្រព្យបញ្ចាំគឺជាសេវាកម្មយ៉ាងល្អសម្រាប់អ្នកប្រកបអាជីវកម្មខ្នាតតូច ក្នុងការរក្សាខ្លួនចំណាយ។ គ្រឹះស្ថានក៏នឹងផ្តល់ឥណទាននេះដល់អតិថិជនដែលមានគោលបំណងពង្រីកសង្វាក់ផលិតកម្ម យោងលើស្ថានភាពជាក់ស្តែង នៃតម្រូវការរបស់អតិថិជន ឬអាជីវកម្ម។



## ឥណទានម៉ូតូ

ឥណទានម៉ូតូគឺជាកម្ចីសម្រាប់អតិថិជនសម្រាប់ប្រើប្រាស់លើការទិញម៉ូតូ។ ការផ្តល់ឥណទាននេះតម្រូវអោយអតិថិជនសងត្រឡប់ជាមួយការសងជាប្រចាំខែវិញ។







គ្រឹះស្ថានមីក្រូហិរញ្ញវត្ថុ នាយសិស្ស រ៉ូយ៉ាល់ ហ្វាយនែន ម.ក

# របាយការណ៍ហិរញ្ញវត្ថុ

## ប្រាក់ចំណូលសរុប

USD

101.42% ▲

2021

102,384,747

2020

50,831,286

## ចំណូលសរុប

USD

108.30% ▲

2021

83,087,823

2020

39,888,213

## មូលធនសរុប

USD

76.34% ▲

2021

19,296,924

2020

10,943,073

## ចំណូលសរុប

USD

95.37% ▲

2021

11,950,557

2020

6,116,932

## ចំណូលមូលធនសរុប

PAX

33.59% ▲

2021

175

2020

131



**គ្រឹះស្ថានមីក្រូហិរញ្ញវត្ថុ ឆាយលីស ភ្នំយ៉ាង ហ្វាយនែស ម.ក**

អាគារ ឃីស្តុន លេខ ១៤៦ (ជាន់ទី១២), មហាវិថី ព្រះនរោត្តម(៤១),  
សង្កាត់ ទន្លេបាសាក់, ខណ្ឌ ចំការមន,  
រាជធានី ភ្នំពេញ, ព្រះរាជាណាចក្រកម្ពុជា

ទូរសព្ទលេខ: (៨៥៥) ២៣ ៩០១ ៨៦៦

ទូរសារ: (៨៥៥) ២៣ ៩០១ ៧៦៨

គេហទំព័រ: [www.chailease.com.kh/Finance](http://www.chailease.com.kh/Finance)